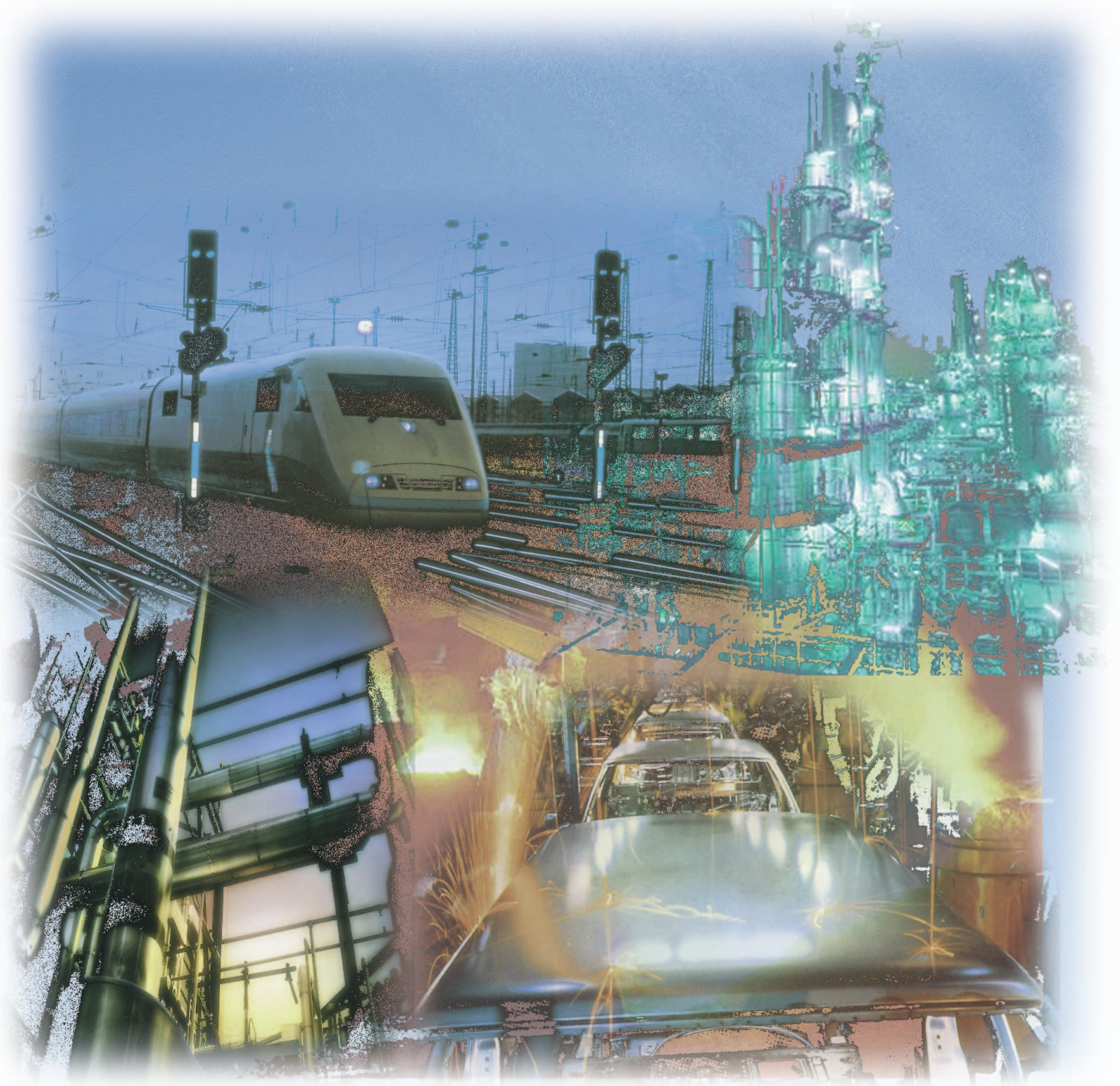


Sensorkompetenz im Überblick



überwachen - steuern - regeln - messen

CooLGUARD

Die Sicherheitslösung für Kühlsysteme

Überwachung von Strömung und Temperatur des Kühlmittels



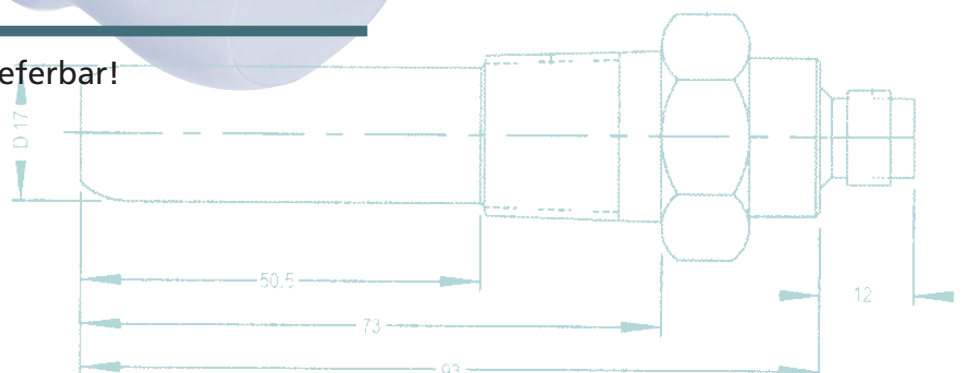
- Wächter für Strömung und Temperatur
- Elektronischer Sensor
- Keine bewegten Teile
- Ohne Einstellung
- Kompakt und robust
- Wartungsfrei
- Preiswert und zuverlässig



CooLGUARD Typ 4100

CooLGUARD Typ 4100 EXT

Auch in verlängerter Bauform lieferbar!



FlowGUARD

Die neue Generation

vollautomatisierter Strömungswächter von captor

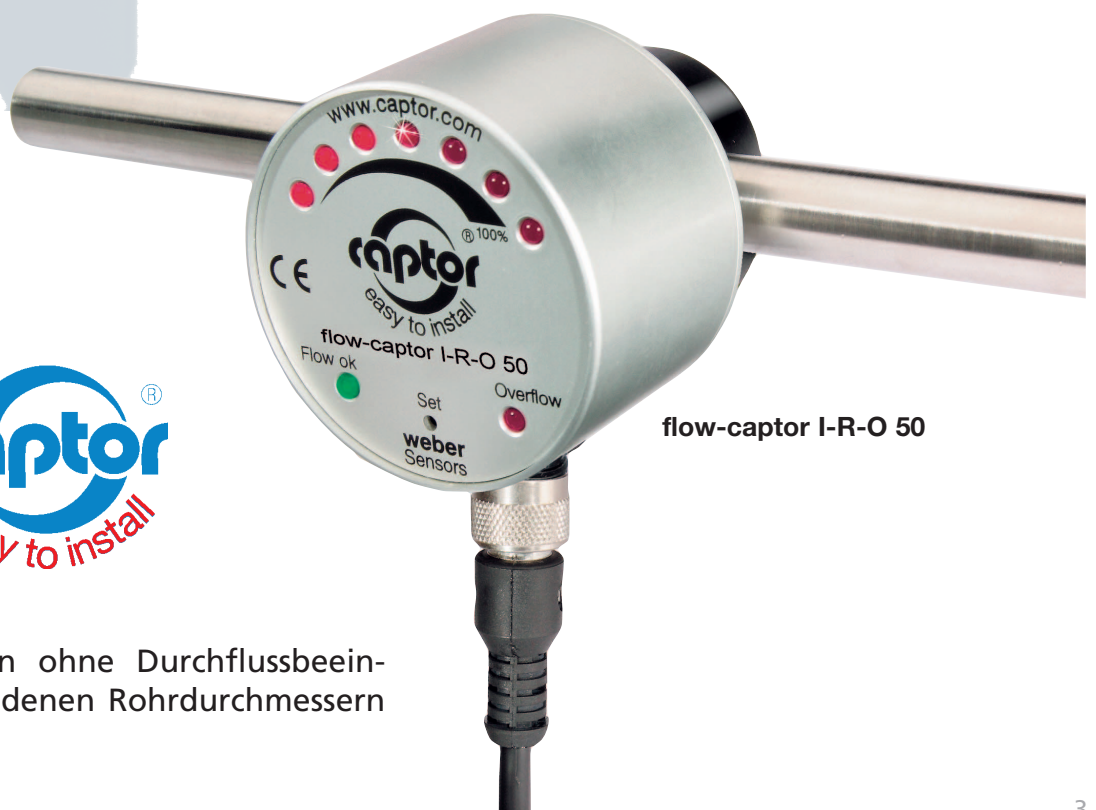
Ganz gleich welche Flüssigkeit zu erfassen ist, FlowGuard passt sich den Anforderungen durch "Teach-In" an.

Strömungsbereich und geforderter Grenzwert werden automatisch übernommen.

- »Teach-In« - voll automatische Bereichs- und Grenzwert-Einstellung
- Automatische Medienanpassung ermöglicht den Einsatz in fast allen Applikationen
- Analoge Durchfluss-Anzeige
- Grenzwert veränderbar
- »High flow« - Erkennung
- Kalorimetrisches Prinzip, keine bewegten Teile
- Einfache Montage und Inbetriebnahme



flow-captor P-R-O 50



flow-captor I-R-O 50

Auch als Inline-Version ohne Durchflussbeeinträchtigung in verschiedenen Rohrdurchmessern erhältlich

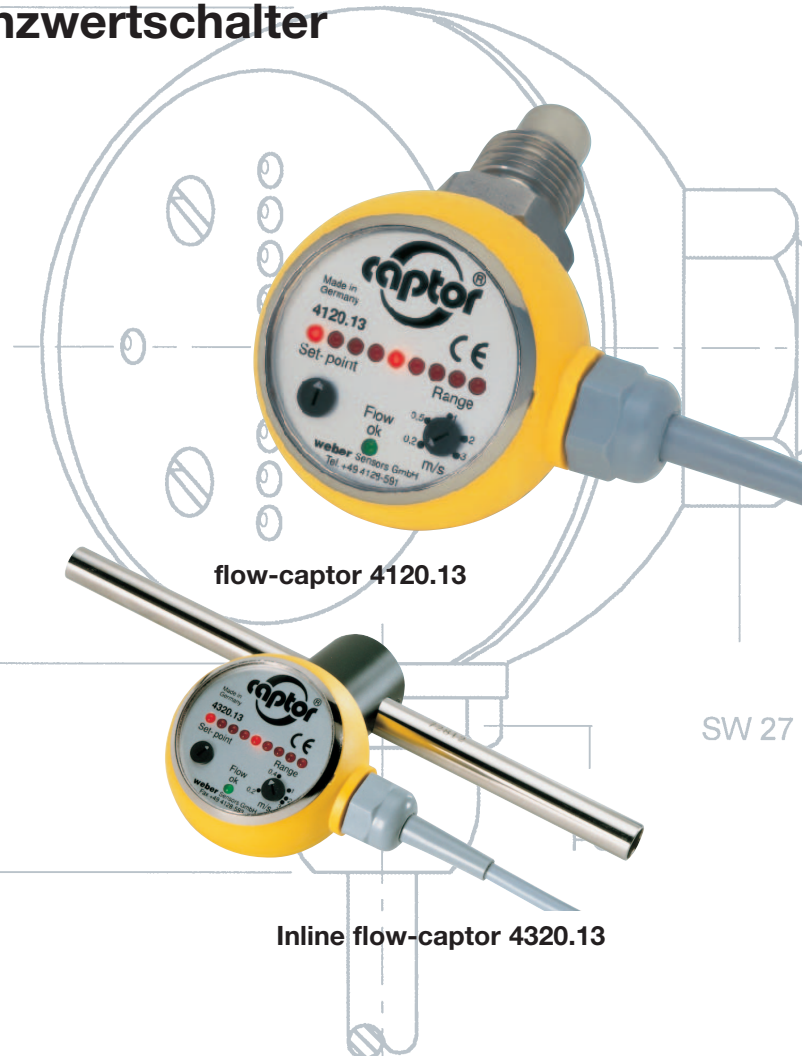
flow-captor

Messender Strömungs-Grenzwertschalter

Der flow-captor ist ein kompakter, robuster und zuverlässiger Strömungssensor, der nach einem kalorimetrischen Prinzip arbeitet und insbesondere bei niedrigen Strömungsgeschwindigkeiten anderen Verfahren überlegen ist. Er weist zudem eine hohe Zuverlässigkeit und Langzeitstabilität auf.

Der flow-captor ist in vielen verschiedenen Ausführungen lieferbar.

- Für flüssige Medien
- Eintauch- und Inlineversion
- Bereich + Grenzwert getrennt einstellbar
- Analoge Anzeige von Durchfluss + Grenzwert
- Auflösung kleinster Strömungen
- Großer Medientemperaturbereich
- Hohe Druckfestigkeit
- Inline-Version für kleine Rohrdurchmesser



flow-captoren für den Lebensmittelbereich



für das VARIENT®-System



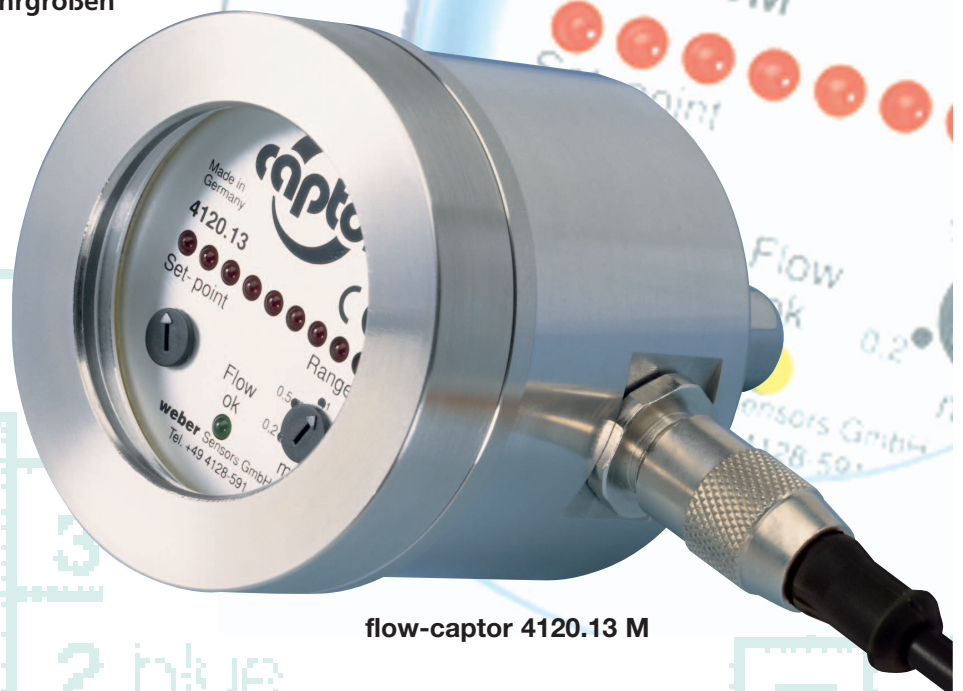
für das TRI-CLAMP® - System

flow-captor

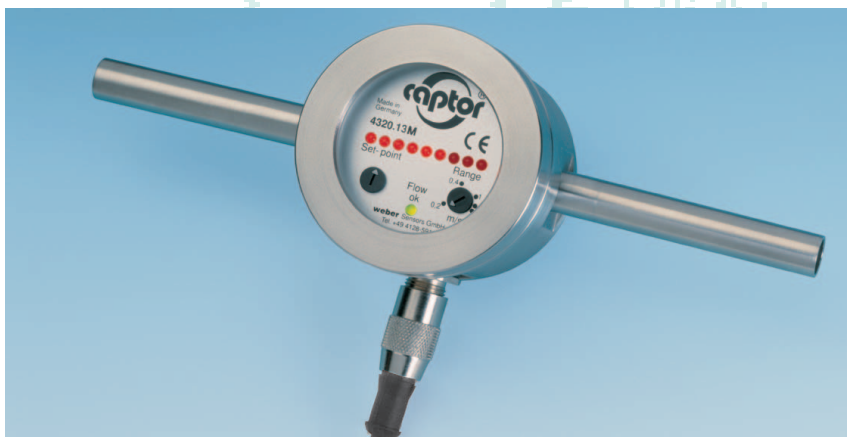
in der robusten Metallausführung

Optional mit zusätzlicher Temperaturmessung

- Für flüssige Medien, auch aggressive
- Robuste Industrie-Ausführung in Edelstahl
- Stabiler Schraubdeckel
- Hohe Schutzart IP 67
- Standard-Industrie-Stecker M12x1
- AC und DC Ausführungen
- Inline-Version in verschiedenen Rohrgrößen



flow-captor 4120.13 M



Inline flow-captor 4320.13 M

flow-captor

Strömungsmesser Eintauchversion

- Eignung auch für aggressive und nichtwässrige, pastöse Medien
- Robuste Industrie-Ausführung
- Gehäuse und Sensorfläche in Edelstahl
- Grosser Messbereich - einstellbar
- Analoges Ausgang (4-20 mA)
- Hohe Messgenauigkeit auch im unteren Strömungsbereich



flow-captor 4115.30

get to the point...mit dem *smart meter*

Der *smartmeter* wurde für das 1/7tel Gesetz geschaffen

- Präzise, lineare Durchflußmessung auch in kleinsten Bereichen
- Hohe Einsatzflexibilität durch stufenlos einstellbare, einfach zu handhabende Justiermechanik
- Praktisch verschleißfrei, da keine mechanisch bewegten Teile enthalten sind
- Eignung auch für aggressive und nichtwässrige, pastöse Medien
- Analoges Ausgang (4-20 mA).
- Kompakte, robuste Industrieausführung
- Hohe Kosteneinsparung bei der Ersatzteilverhaltung
- Optimales Preis-/Leistungsverhältnis

der einstellbare Durchflußmesser für Rohre bis 24" (600 mm)



flow-captor

Strömungsmesser Inline

Optional mit zusätzlicher Temperaturmessung



Inline flow-captor 4311.30

- Für flüssige Medien, auch aggressive
- Robuste Industrie-Ausführung
- Rückwirkungsfreies Sensorrohr in Edelstahl
- Mit verschiedenen Rohrdurchmessern erhältlich
- Großer Messbereich - einstellbar
- Hohe Meßgenauigkeit auch im unteren Strömungsbereich

micro flow-captor

Der *micro flow-captor* ist ein Inline-Strömungssensor für Kleinstströmungen bis zu $< 0,1$ ml/min Auflösung.

Mit dem *micro flow-captor* der neuen Generation erschließt **weber** die Vorzüge des kalorimetrischen Prinzips nun auch speziell im Micro-Durchflußbereich.



- Kleinste Sensorrohre 4x1 (ID2), 6x1 (ID4)
- Inline ohne Durchflußbeeinträchtigung
- Für flüssige Medien
- Erfassung geringer Durchflussmengen
- Kompakt, keine Zusatzgeräte erforderlich

vent-captor

Strömungswächter / Strömungsmesser



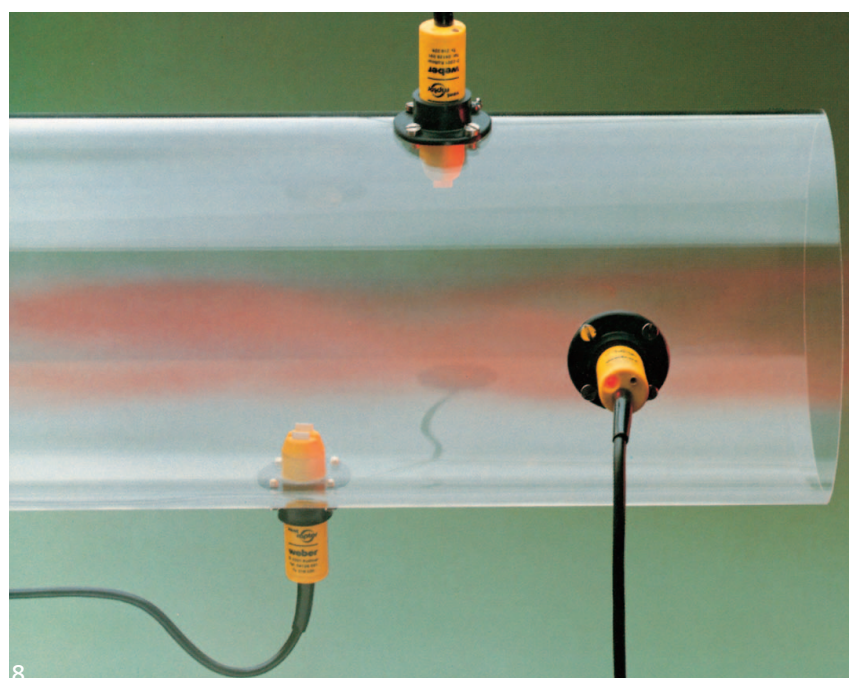
Der vent-captor ist ein Luftstromwächter / messer für alle Anlagen, in denen Luft als industrielles Medium überwacht oder geregelt werden muss. Dieses kompakte, elektronische Gerät arbeitet nach einem kalorimetrischen Messprinzip ohne mechanisch bewegte Teile. Es erfasst die Strömungsgeschwindigkeit der Luft und setzt diese in elektrische Signale um.

- Für Luft und andere Gase
- Robuste Industrieausführung
- Für höheren Druck in Edelstahlausführung
- Für höhere Temperatur in getrennter Bauform
- Grosser Messbereich bis 30 m/s
- Eintauch- und Inlineversion
- Erfassung kleinster Strömungen
- Hohe Genauigkeit und Reproduzierbarkeit



vent-captor 3202.30

Der vent-captor lässt sich problemlos in jede Anlage einbauen und arbeitet selbst unter härtesten Einsatzbedingungen zuverlässig.



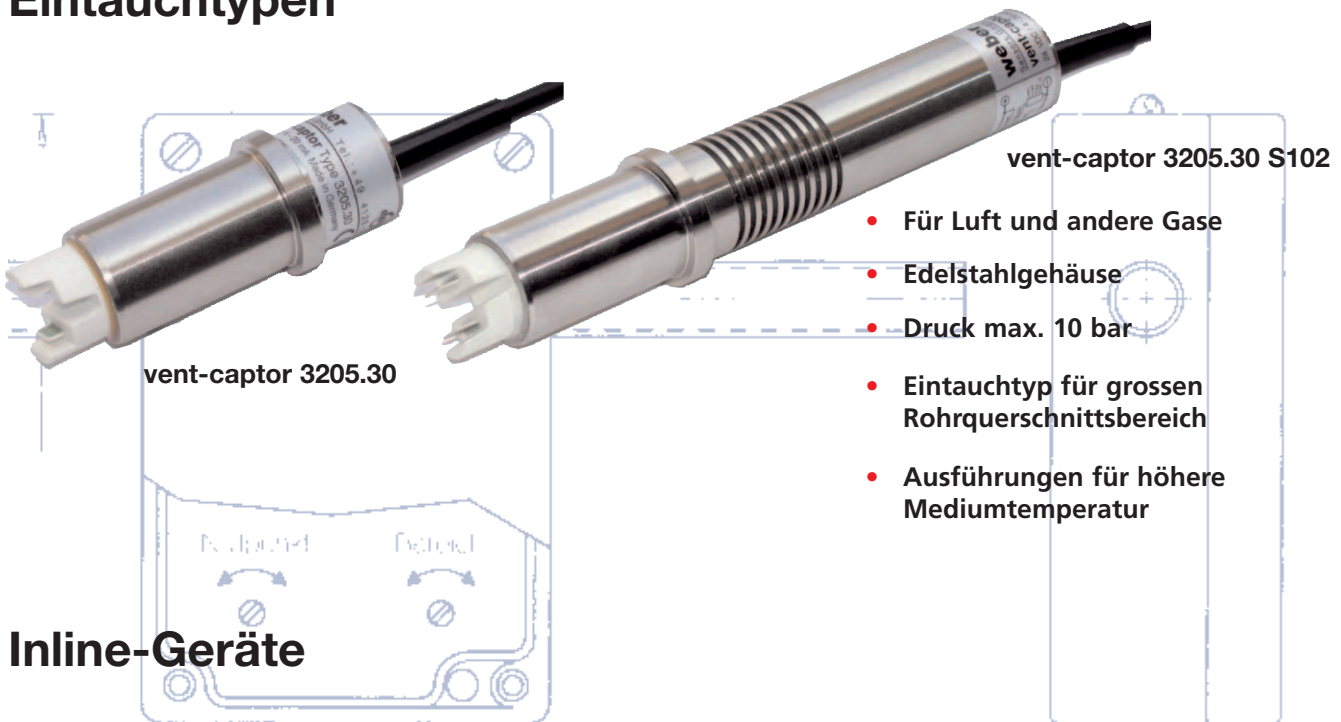
vent-captor 3202.03/ Metal PG 21

vent-captor

Geräte für die Druckluft-Durchflussmessung

Der vent-captor ist ein Massendurchflussmesser. Da er den Normvolumenstrom erfasst, entfallen Korrekturen bei Druckschwankungen.

Eintauchtypen



- Für Luft und andere Gase
- Edelstahlgehäuse
- Druck max. 10 bar
- Eintauchtyp für grossen Rohrquerschnittsbereich
- Ausführungen für höhere Mediumtemperatur

Inline-Geräte

Inline vent-captor. Geräteausführungen für kleine Volumenströme von 2 l / min (Auflösung 0,1 l / min) bis 600 l / min.



- Edelstahl-Sensorrohr
- Druck max. 10 bzw. 16 bar
- Standard-Sensorrohre: 8x1, 12x1, 18x1,5, 22x1,5, 28x1,5
- praktisch keine Querschnittsbeeinträchtigung

Lieferbar mit separater Auswerteeinheit

mini vent-captor

Miniatur Strömungswächter / Strömungsmesser

Für den Einsatz in Leitungen von DI 13 bis DI 25

- Für Luft und andere Gase
- Miniatur-Sensorkopf
- Analoger Ausgang (4-20mA), alternativ Schaltausgang mit zwei Schaltpunkten
- Externe Elektronik mit bis zu 4 Anschlüssen
- Druckfestigkeit 16 bar



Elektronik 3002 S 127



Sensorkopf 3205 S 127

Auswerteeinheiten

Die Auswerteeinheiten wandeln das Ausgangssignal aller analogen flow- und vent-captoren in einen digitalen Wert um.



Prozessanzeige CUB 4 CL20

- Der Anzeigewert (z.B. 1/min, m³/h) ist durch Nullabgleich und Bereichsskalierung frei wählbar
- Anzeige skalierbar bis 1999
- Dezimalpunkt einstellbar
- Bereichsüberschreitung wird angezeigt



Digitalanzeige PAXP

- Anzeige des IST-Wertes und der Summe, z.B. Gesamtverbrauch, umschaltbar
- Anzeige umschaltbar: MIN/MAX/TOT/IST
- 20 Messungen/sec mit 16 Bit Auflösung
- 16 Schritte-Linearisierung
- Programmierung am Gerät oder über PC

foto-captor

Infrarotschalter-System (HMD)



Der foto-captor ist ein Infrarotsensor, der sich seit Jahrzehnten weltweit in der Stahlindustrie bewährt hat.

- Für Warmbereiche der Stahlindustrie
- Großes Einsatzspektrum
- Ansprechtemperatur von 270°C bis 800°C
- Robuste Industriearbeit
- Kompakte und getrennte Versionen
- Programmierbares System

IR-Lichtschrankensystem

- Für Kaltbereiche

laser-captor

Hochleistungs-Laserlichtschrankensystem

- Leistungsstark durch gepulsten Laser
- Robust, für schwerste Umgebungsbedingungen
- Langlebig, wartungsfrei
- Höchste Betriebssicherheit, Laser-Klasse 1



proxi-captor

Induktiver Näherungsschalter und -messer



- Für große Schaltabstände bis 250 mm
- Einstellbar oder selbstabgleichend
- Robuste Vollvergußbauweise
- Edelstahlgehäuse
- Für hohe Umgebungstemperaturen
 - bis 200°C
 - gekühlte Spulen bis 1000°C
- Kompakte und getrennte Systeme
- Kundenspezifische Bauformen



Die captor Gruppe

Seit mehr als 50 Jahren ist weber Sensors weltweit führend in der industriellen Sensorinnovation.

Die captor Gruppe ist ein Zusammenschluss von Unternehmen aus den unterschiedlichsten Industrie- und Technologie-bereichen, die sich zur Aufgabe gemacht haben, Lösungen für fortschrittliche Industrieautomatisierung zu entwickeln. Mitglieder der captor Gruppe sind weltweit in den wichtigsten Industrien zu finden: Metall und Bergbau, Automobil- und Verkehrstechnik, Heizungs- und Lüftungsbau, Kraftwerke, Wasseraufbereitung, Nahrungsmittel.

captor Partner finden Sie in fast allen industrialisierten Ländern der Welt. Wenn Sie sich für die captor Gruppe interessieren oder an einer Mitarbeit interessiert sind, nehmen Sie bitte mit uns Kontakt auf unter:



Zertifiziert nach DIN EN ISO 9001:2000